



LANDGUTH: STEIGERUNG DER DEPALETTIERLEISTUNG UM 100 %

Dieser Hochleistungs-Lagen-Depalettierer (HLDP Serie) nutzt einen Magnetgreifer, um komplette Dosenlagen inklusive Zwischenlage aufzunehmen und auf dem Förderband bereitzustellen.

Bis zu 90.000 Leerdosen werden stündlich depalettiert. Für das Plus an Personensicherheit agiert der HLDP als einziger seiner Leistungsklasse ebenerdig.



HLDP Series >
High-Speed Layer Depalletizer

DER KUNDE

Seit den 1990er Jahren ist die in Ostfriesland beheimatete Landguth Heimtiernahrung GmbH führender Eigenmarkenhersteller für Premium-Hunde- und Katzenfutter. In modernsten Fertigungsanlagen produziert Landguth für Handelspartner Tierfutterspezialitäten – auch als Dosenmenü.

DER AUFTRAG

Höhere Leistung, mehr Sicherheit und weniger Bruch beim Depalettieren von Dosen aus Weißblech und Aluminium.

AUFGABENSTELLUNG

Konstruieren und installieren einer vollautomatisierten Depalettierlinie. Sie soll jeweils eine komplette Lage Leer-Konservendosen unterschiedlicher Größen greifen – wahlweise mit 100/200/400/600 oder 800 g – und in einem Arbeitsschritt als Komplettlage sicher depalettieren und auf das Förderband aufgeben.

MASSGESCHNEIDERTE LÖSUNGEN FÜR DIE LEBENSMITTELINDUSTRIE

DIE ZAHL DER HAUSTIERE STEIGT:

Laut Statista* lebten 2020 in deutschen Haushalten rund 10,56 Millionen Hunde und rund 25,7 Millionen Katzen. Analog wächst die Nachfrage nach hochwertiger Tiernahrung. Die Verbraucher entscheiden sich für recycelbare Umverpackungen – zum Beispiel Weißblechdosen.

Drei Aufgaben, die TRAPO mit einer Hochleistungs-Lagen-Depalettierlinie beantwortet. Die Anwendung kann TRAPO 1:1 an die Aufgabenstellung der Lebensmittelindustrie anpassen.

*Bundesweit führender Online-Anbieter von Markt- und Verbraucherdaten.

VORAUSSETZUNG ZUR AUFTRAGSVERGABE

Gesucht wurde eine passgenaue Depalettierlösung für das exakte Entstapeln von Leerdosen

- › Sicheres Entstapeln
- › Hochleistung-Lagen-Depalettierer mit Y-Achse
- › Multifunktionsgreifer für Deckenrahmenablage, Lagenabnahme und Zwischenlagenverarbeitung
- › Wahlweise Magnet- oder Vakuumgreifer
- › Zwischenlagenhandling
- › Gängige Palettenformate (Euro, Industrie, Chep etc.)
- › Für Leerdosen (Weißblech, Alu) und Leergläser
- › Bei Leerglas: Vakuum verhindert Bruchglas

DIE LÖSUNG

Platzökonomisches Depalettieren von Leer-Konservendosen

HLDP Series >
High-Speed Layer Depalletizer

TRAPO konstruierte und installierte für die Landguth Tiernahrung GmbH eine vollautomatisierte Depalettierlinie. Sie ermöglicht es, komplette Lagen mit Leer-Konservendosen von bis zu 3 Meter hohen Paletten sicher zu depalettieren und aufzugeben.

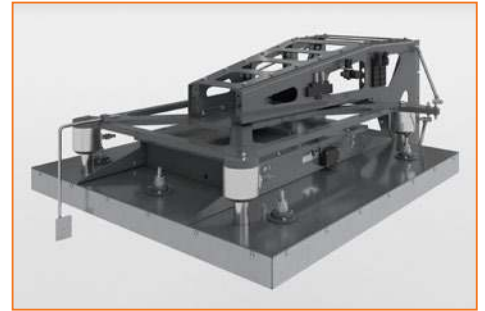
- › Von Menschenhand nicht zu leisten: sicheres Lagendepalettieren in bis zu drei Metern Höhe.



DIE UMSETZUNG

Schnellster ebenerdiger Dosen-Depalettierer: 6 Lagen pro Minute

- › Einführung der Palette und des Palettenmagazins zur Linie
- › Palettenaufsatzrahmen aus Metall bilden die optimale Transportsicherung für lose Produkte wie Leer-Konservendosen. Als Abschluss jeder Lage aufgebracht, entstehen vollwertige, ideal zu stapelnde Transporteinheiten. In einem ersten Depalettierschritt werden diese Rahmen durch einen Magnetgreifer abgenommen und platzökonomisch deponiert.
- › Es schließt sich die Kernaufgabe der Leer-Konservendosen-Depalettierung an: Ein Magnetgreifer mit integrierter Pneumatik-Magnetplatte für höchste Haltekraft nimmt die gesamte Dosenlage inklusive stabilisierender Papp-Zwischenlage auf.
- › Der Magnetgreifer ermöglicht das energieeffiziente und prozesssichere Handling ferromagnetischer Werkstücke. Der Dauermagnet wird über eine Pneumatik bewegt. So kann er die magnetischen Werkstücke – wie Leer-Konservendosen – sicher greifen und optimal wieder ablegen.



- › Magnetgreifer mit integrierter Pneumatik-Magnetplatte – für höchste Haltekraft bei Aufnahme der Gesamtlage.

SICHERES DEPALETTIEREN VON TALL PACKS MIT BIS ZU DREI METERN HÖHE

- › Der Magnetgreifer wurde an einer Hubsäule mit Y-Achse aus der Produktfamilie der Hochleistungs-Lagenpalettierer (HLP Serie) installiert. Dadurch sind prozesssicher hohe Leistungen möglich, auch bei Tall Packs von bis zu drei Metern Höhe.
- › In einem dritten Schritt entfernt ein nachgeschalteter Vakuumgreifer die stabile Papp-Zwischenlage, mit der die Dosenlagen auf der Palette gegen Einflüsse von außen geschützt sind. Auch diese werden in einem Magazin gestapelt und bereitgestellt.
- › Die Leer-Konservendosen werden vom Magnetgreifer im Verbund sicher auf das Förderband gesetzt und zum Befüllen weitertransportiert.

- › Dieser Hochleistungs-Lagendepalettierer für Leerdosen und -gläser wird ebenerdig bedient – für das Plus an Personensicherheit.



FÜR IHR PRODUKT DIE RICHTIGE LÖSUNG



HLP Series >
High-Speed Layer Palletizer



HPS Series >
High-Speed Portal System



HRS Series >
High-Speed Robot System

LET'S TALK ABOUT (DE-)PALLETIZING!

Hauptsitz

TRAPO >>>

Automated Intralogistics

TRAPO GmbH
Industriestraße 1
48712 Gescher-Hochmoor | Deutschland

Fon +49 2863 2005-0

info@trapo.de
www.trapo.de

Tochterunternehmen

TRAPO >>>

Automated Intralogistics

TRAPO America, Inc.
805 Satellite Blv
30024 Suwanee, GA | USA

Fon +1 678 288 3491

info.america@trapogroup.com
www.trapogroup.com



TRAPO >>>

Automated Intralogistics

TRAPO Italiana S.r.l.
Via del Lavoro, 50
31016 Cordignano TV | Italien

Fon +39 0438 911 391

info.italy@trapogroup.com
www.trapogroup.com

